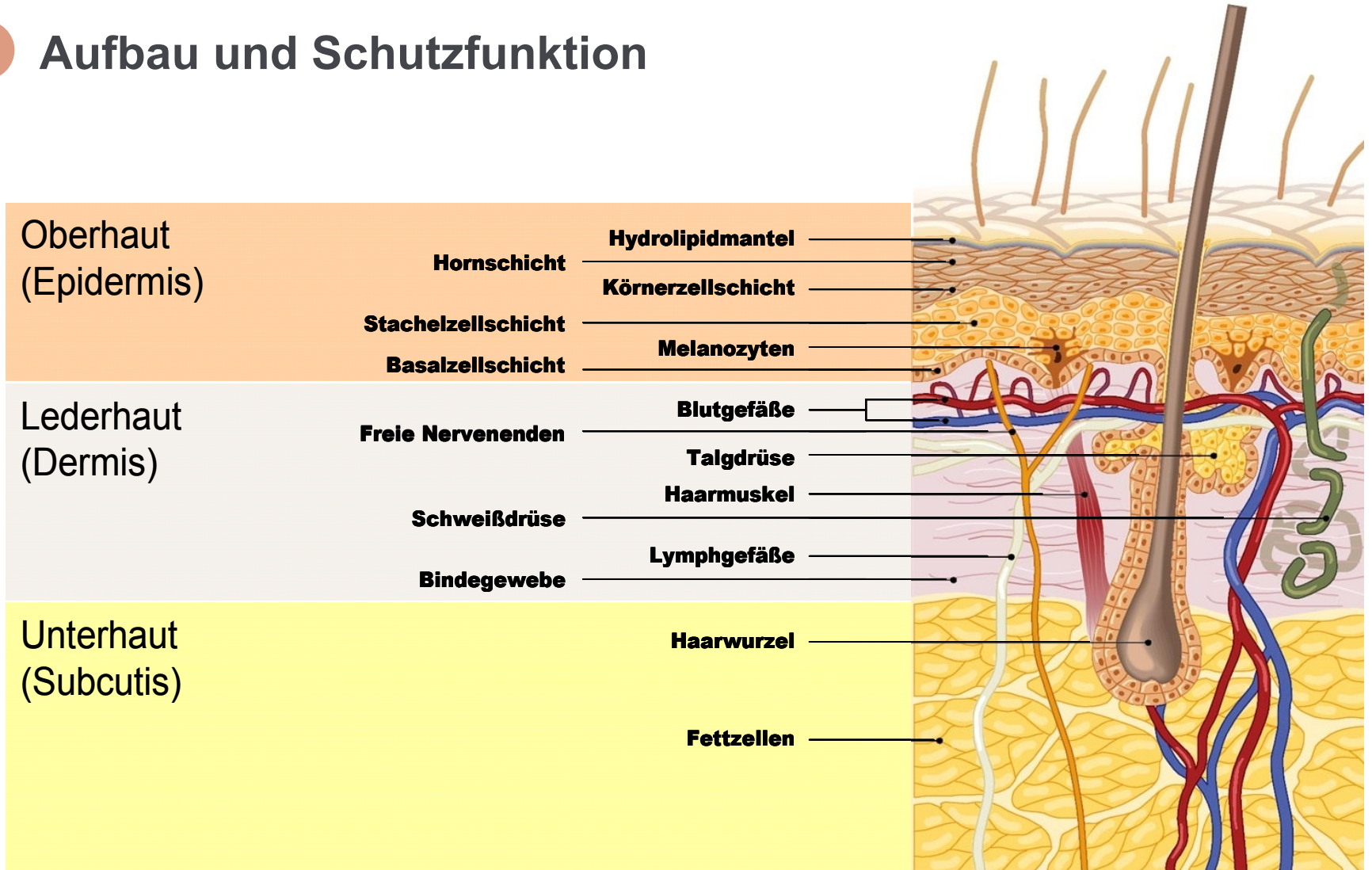


Hautaufbau und Hautveränderung

U1 Aufbau und Schutzfunktion



Hautaufbau und Hautveränderung

U1 Aufbau und Schutzfunktion

Die Oberhaut, entscheidende Schutzfunktion

- Durchschnittliche Dicke: 0,1 mm
- Schützt das darunterliegende Gewebe vor
 - Verletzungen
 - Krankheitserregern
 - Schadstoffen der Umwelt

Hydrolipidmantel

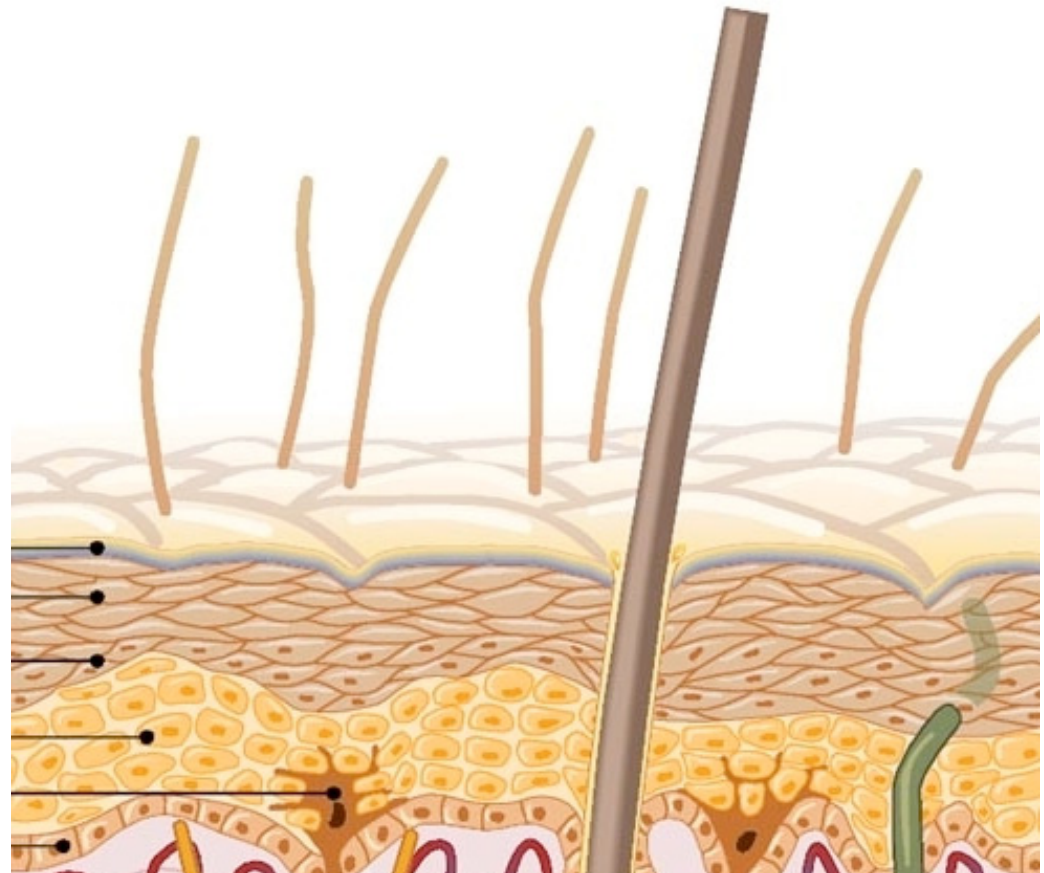
Hornschicht

Körnerzellschicht

Stachelzellschicht

Melanozyten

Basalzellschicht

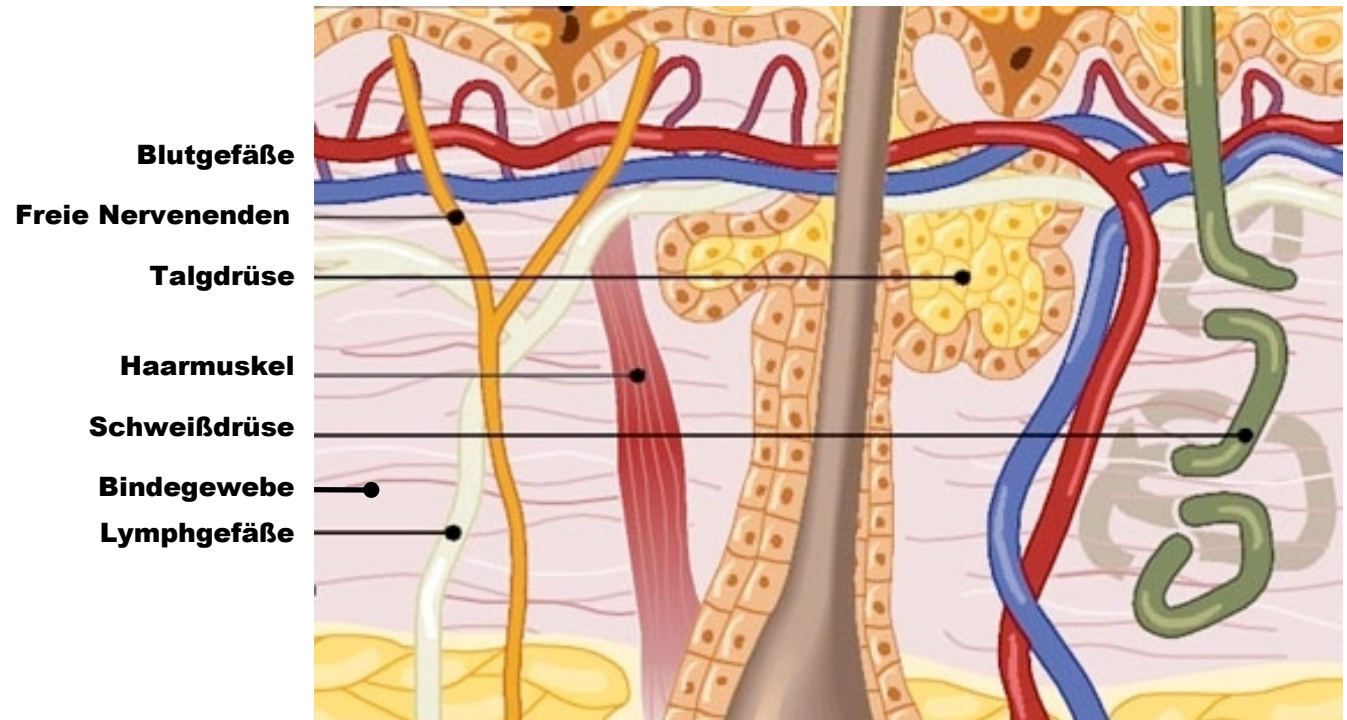


Hautaufbau und Hautveränderung

U1 Aufbau und Schutzfunktion

Die Lederhaut

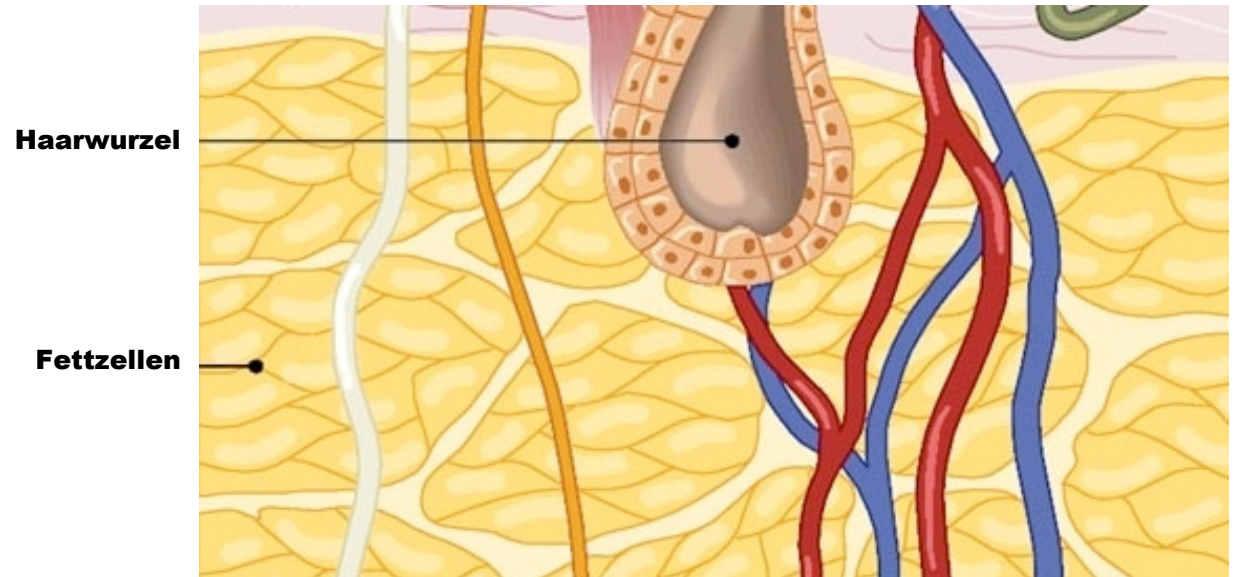
- Bindegewebe macht die Haut elastisch und stabil
- Ist gut durchblutet
- Ernährt die Oberhaut



U1 Aufbau und Schutzfunktion

Das Unterhautfettgewebe

- Schützt vor Druck und Stößen
- Speichert Wärme und Nährstoffe



Hautaufbau und Hautveränderung

U1 Aufbau und Schutzfunktion

Barrierefunktion der Haut:

Gesunde Haut bildet eine Barriere!

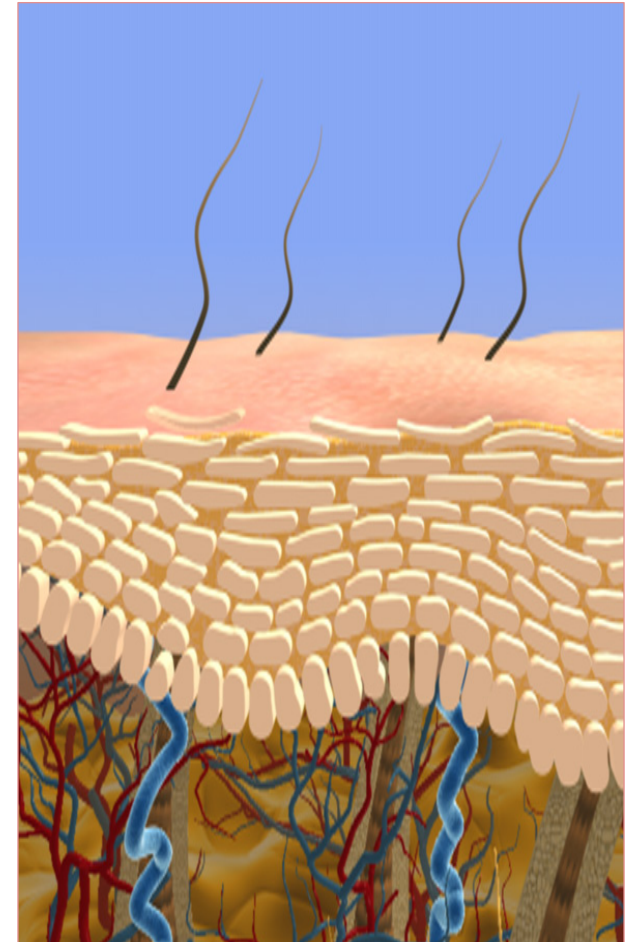
Intakte Haut lässt Krankheitserreger, Allergene und Schadstoffe nur schwer eindringen:

Wasser-Fett-Film schützt gegen:

- das Austrocknen
- gegen Keime

Hornschicht der Oberhaut:

- bildet Barriere gegen
 - Chemikalien
 - Bakterien, Pilze, Viren
- Verhindert Wasserverlust aus dem Körper



Hautaufbau und Hautveränderung

U1 Aufbau und Schutzfunktion

Wenn die Barriere gestört ist:

Die Haut wird durchlässiger für:

- Schadstoffe,
- Allergene und
- Infektionserreger.

Die Haut verliert Feuchtigkeit!

Sichtbares Zeichen:

- Die Haut wird trocken und schuppig.
- Erste Rötungen treten auf.



Hautaufbau und Hautveränderung

U1 Aufbau und Schutzfunktion

Wenn die Hautbelastung über einen längeren Zeitraum anhält:

Es entsteht ein Abnutzungsekzem:

Das klinische Bild einer länger gestörten Barrierefunktion der Haut.

Erste Anzeichen: Trockenheit und Rötung.

Eine gestörte Barrierefunktion der Haut begünstigt die Entwicklung von Allergien.

